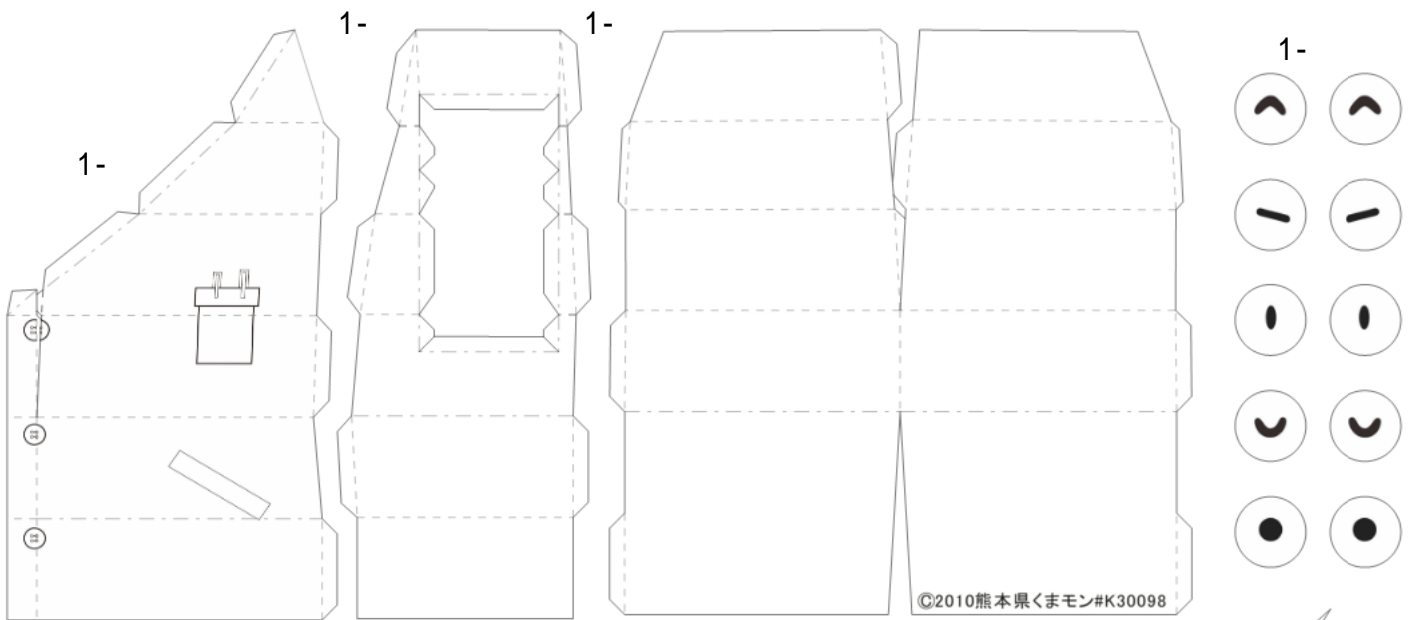
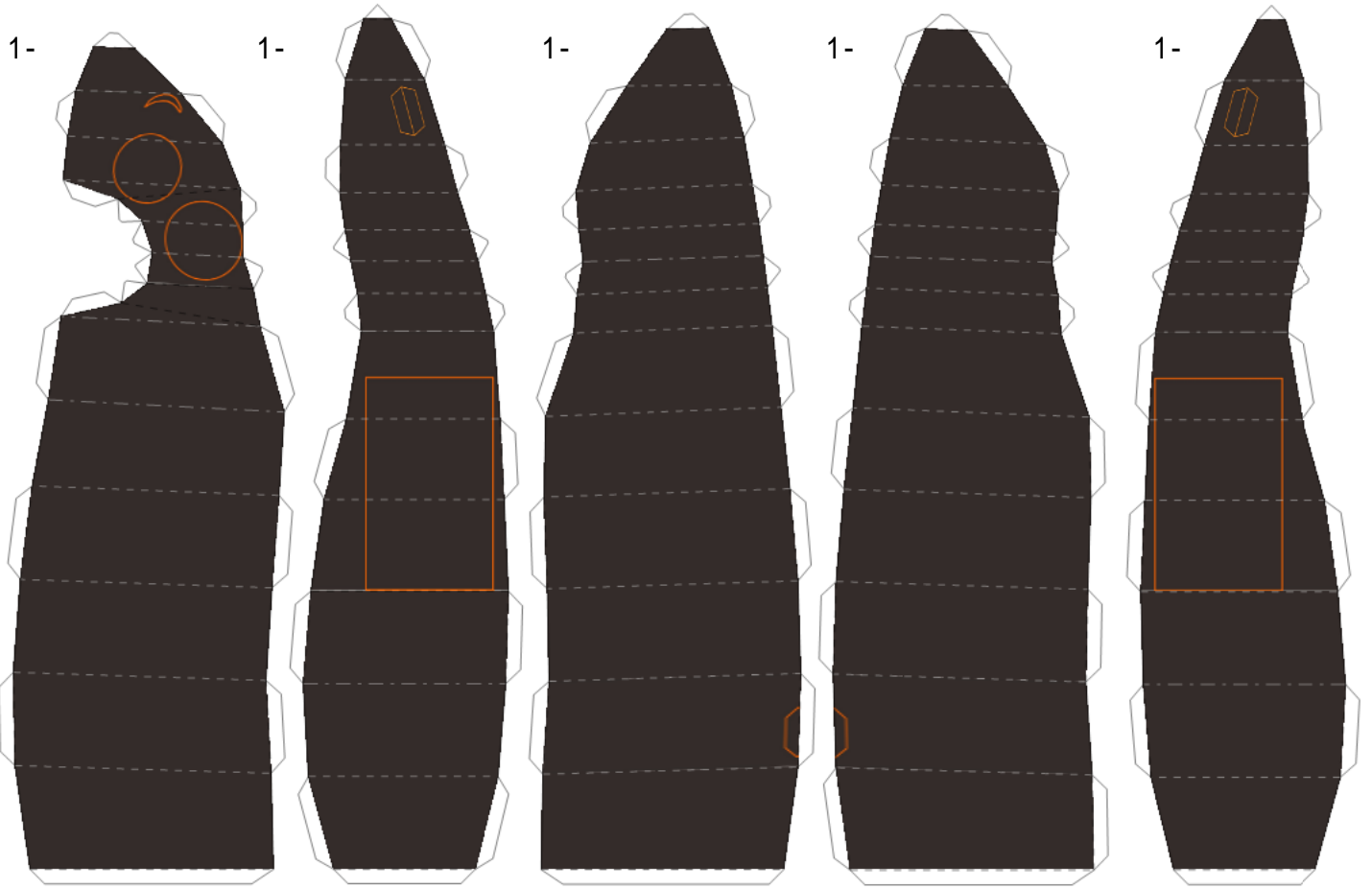


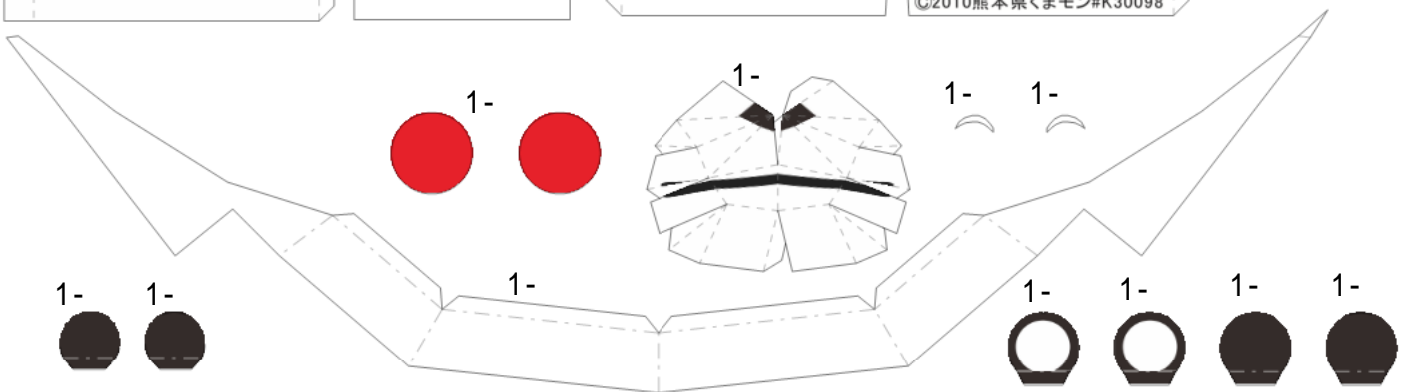
くまモンのペーパークラフト (ドクターバージョン)

Ver.241

©2010熊本県くまモン#K30098



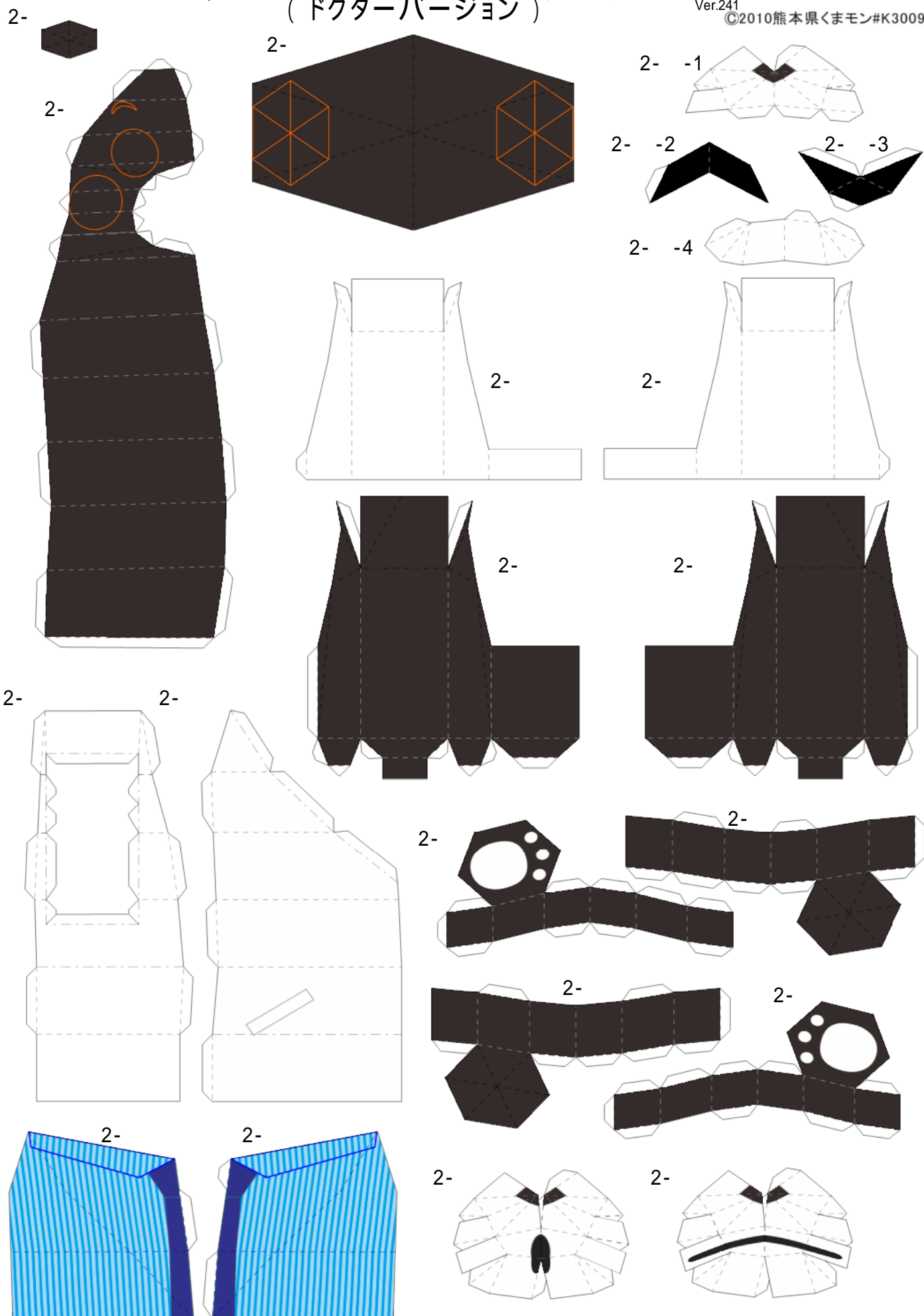
©2010熊本県くまモン#K30098



くまモンのペーパークラフト (ドクターバージョン)

Ver.241

©2010熊本県くまモン#K30098



くまモンの聴診器

Created by まるみ工房、2018.11.23
All rights reserved

被許諾者 : 上天草総合病院
住所 : 上天草市龍ヶ岳町高戸1419-19
電話(代表) : 0969-62-1122

©2010熊本県くまモン#K30098

糊はテープ糊かスティック糊がよいです

1. まず②を貼り合わせる
2. ①を四角く切り、Aを切り離して、
②を挟むように張り合わせてBを
切り取るときれいにできます
3. ③と④も、四角く切ってから②を
挟むように張り合わせ、余分を
切り離すときれいにできます

